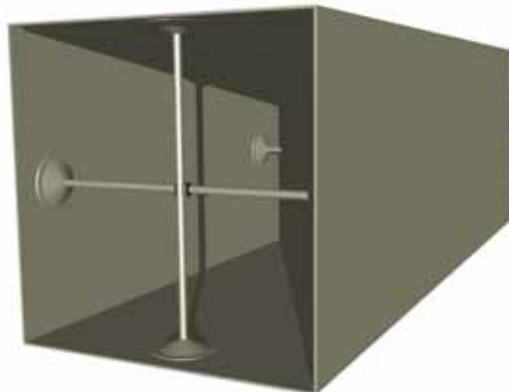


Lüftungskanäle + Formteile aus Kunststoff

| | |
|-------------------|---|
| Norm | Die max. Durchbiegung der grössten Seitenlänge für unversteifte Kanäle ist in der DIN 4740 Teil 5 für PVC sowie DIN 4741 Teil 5 für PPs festgelegt. |
| Material | Alle Kanäle und Formteile sind in den folgenden Materialien lieferbar: PPs, schwerentflammbar nach DIN 4102 B1 PE, speziell für den Ausseneinsatz stabilisiert PVC, schwerentflammbar nach DIN 4102 B1 PP |
| Berechnung | Aufgrund der folgenden Daten berechnet und definiert die COLASIT AG für jeden Bedarfsfall die optimale Verstärkungsart: <ul style="list-style-type: none"> - max. Kantenlängen - max. Über- resp. Unterdruck im Kanal - Temperatur des Fördermediums - zulässige Durchbiegung |
| Verstärkungsarten | Aussenverstärkungen durch aufgeschweisste Verstärkungsprofile oder Innenversteifungen durch Rohre. Mehrheitlich verwendet COLASIT AG die speziell entwickelten Innenversteifungen. |

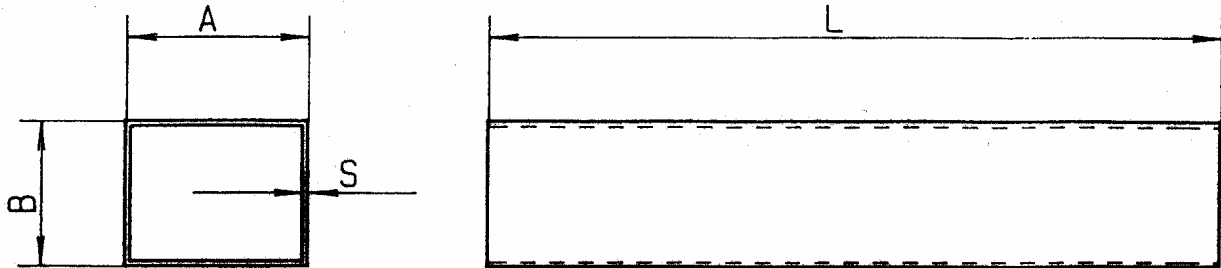


Wandstärken für innen versteifte Kanäle und max. Durchbiegung von 2 % der Kantenlänge nach DIN 4741 T5

| Abmessungen | PPs, PP max. Belastung +/- 1000 Pa | PE max. Belastung +/- 1000 Pa | PVC max. Belastung +/- 1500 Pa |
|----------------|--|-------------------------------------|--------------------------------------|
| 110 – 500 mm | 4 mm | 4 mm | 4 mm |
| 501 – 1000 mm | 6 mm | 6 mm | 6 mm |
| 1001 – 2000 mm | 8 mm | 8 mm | 8 mm |

Kanal < 600 mm

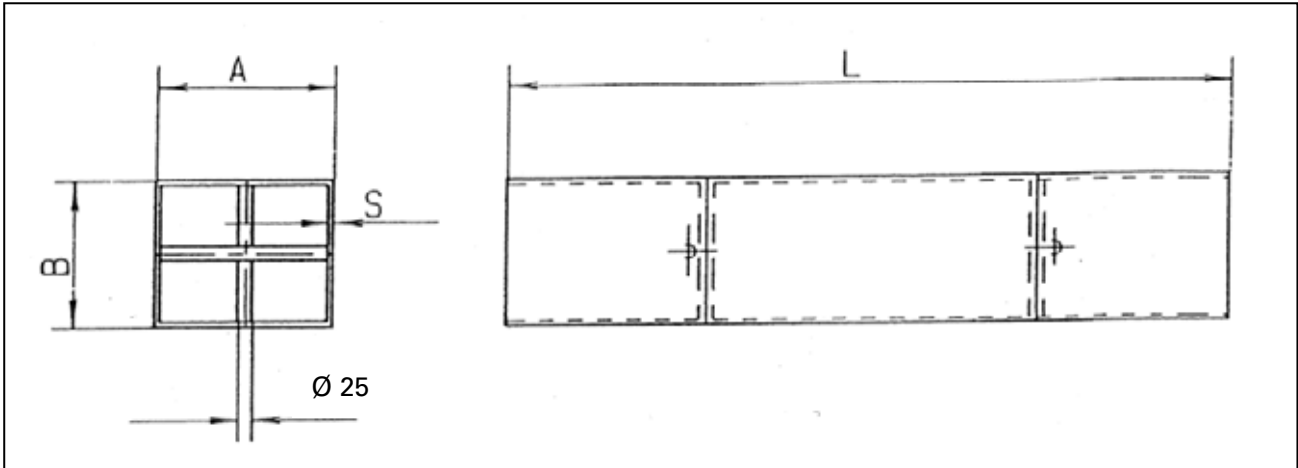
Massbild Nr. 1.040
 Material PVC / PP / PPs / PE



| Mass A | Mass B | L | PVC S | PP / PPs / PE S |
|-----------|-----------|------|----------|--------------------|
| 110 | 110 | 2000 | 4 | 4 |
| 200 | 110 | 2000 | 4 | 4 |
| 200 | 200 | 2000 | 4 | 4 |
| 300 | 110 | 2000 | 4 | 4 |
| 300 | 200 | 3000 | 4 | 4 |
| 300 | 300 | 3000 | 4 | 4 |
| 400 | 110 | 3000 | 4 | 4 |
| 400 | 200 | 3000 | 4 | 4 |
| 400 | 300 | 3000 | 4 | 4 |
| 400 | 400 | 3000 | 4 | 4 |
| 500 | 110 | 3000 | 4 | 4 |
| 500 | 200 | 3000 | 4 | 4 |
| 500 | 300 | 3000 | 4 | 4 |
| 500 | 400 | 3000 | 4 | 4 |
| 500 | 500 | 3000 | 4 | 4 |
| 600 | 110 | 3000 | 6 | 6 |
| 600 | 200 | 3000 | 6 | 6 |
| 600 | 300 | 3000 | 6 | 6 |
| 600 | 400 | 3000 | 6 | 6 |
| 600 | 500 | 3000 | 6 | 6 |
| 600 | 600 | 3000 | 6 | 6 |

Kanal > 600 mm

Massbild Nr. 1.041
 Material PVC / PP / PPs / PE



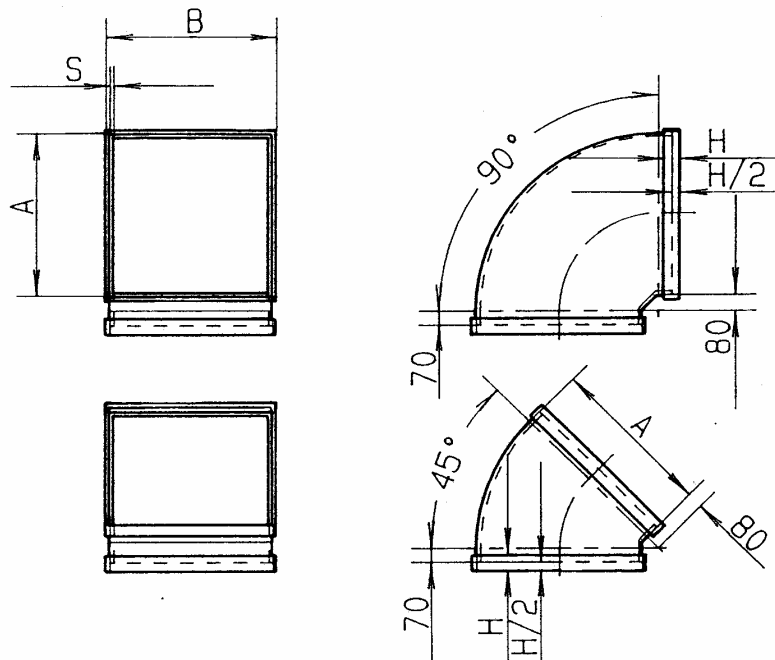
| Mass A / B | Länge L | S |
|---------------|------------|---|
| 700/110 | 3000 | 6 |
| 700/200 | 3000 | 6 |
| 700/300 | 3000 | 6 |
| 700/400 | 3000 | 6 |
| 700/500 | 3000 | 6 |
| 700/600 | 3000 | 6 |
| 700/700 | 3000 | 6 |
| 800/110 | 3000 | 6 |
| 800/200 | 3000 | 6 |
| 800/300 | 3000 | 6 |
| 800/400 | 3000 | 6 |
| 800/500 | 3000 | 6 |
| 800/600 | 3000 | 6 |
| 800/700 | 3000 | 6 |
| 800/800 | 3000 | 6 |
| 900/110 | 3000 | 6 |
| 900/200 | 3000 | 6 |

| Mass A / B | Länge L | S |
|---------------|------------|---|
| 900/300 | 3000 | 6 |
| 900/400 | 3000 | 6 |
| 900/500 | 3000 | 6 |
| 900/600 | 3000 | 6 |
| 900/700 | 3000 | 6 |
| 900/800 | 3000 | 6 |
| 900/900 | 3000 | 6 |
| 1000/110 | 3000 | 6 |
| 1000/200 | 3000 | 6 |
| 1000/300 | 3000 | 6 |
| 1000/400 | 3000 | 6 |
| 1000/500 | 3000 | 6 |
| 1000/600 | 3000 | 6 |
| 1000/700 | 3000 | 6 |
| 1000/800 | 3000 | 6 |
| 1000/900 | 3000 | 6 |
| 1000/1000 | 3000 | 6 |

Auch andere Abmessungen möglich.

Kanalbogen 90° / 45°

Massbild Nr. 1.042 / 43
 Material PVC / PP / PPs / PE

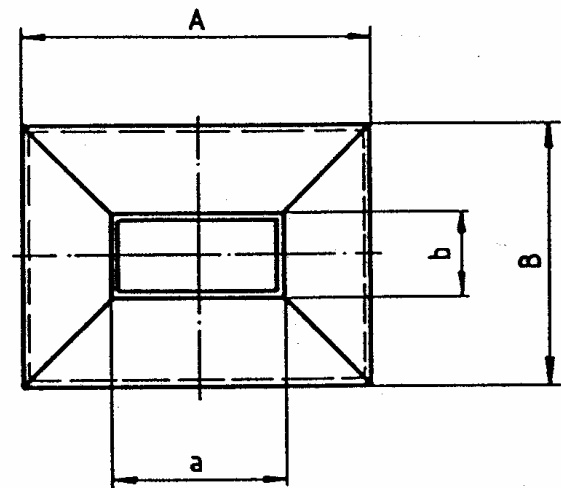
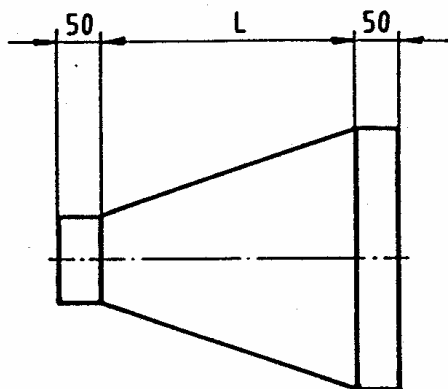


| Mass A / B | PP / PPs S | PVC S | Muffe H |
|---------------|---------------|----------|------------|
| 110-250 | 4 | 3 | 50 |
| 251-500 | 4 | 4 | 80 |
| 501-1000 | 6 | 5 | 80 |

Auch andere Abmessungen möglich.

Reduktion eckig

Massbild Nr. 1.044
 Material PVC / PP / PPs / PE



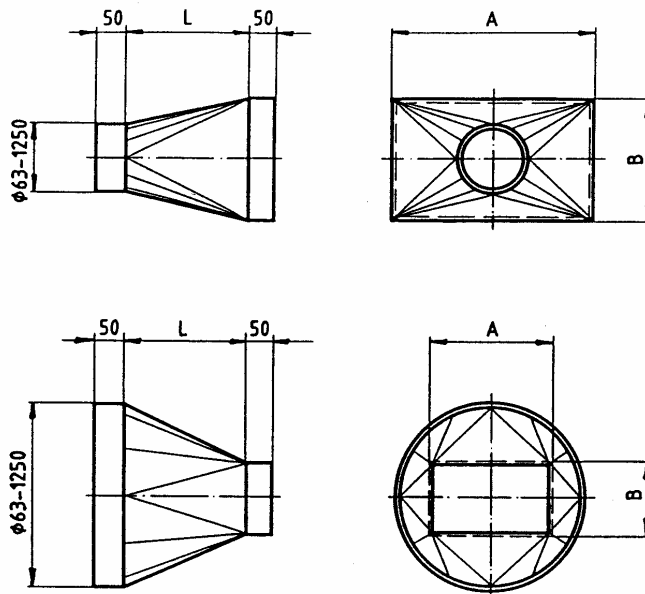
| A oder B | L | S |
|-----------|---|---|
| < 500 | * | 4 |
| 500 - 750 | * | 5 |
| > 750 | * | 6 |

Standard Abmessungen wie Kanäle.

* Mass L richtet sich nach der Grösse der beiden Querschnitte.

Übergangsstück eckig / rund

Massbild Nr. 1.045
 Material PVC / PP / PPs / PE



| A oder B | L | S |
|------------|---|---|
| < 500 | * | 4 |
| 500 - 1000 | * | 5 |
| > 1000 | * | 6 |

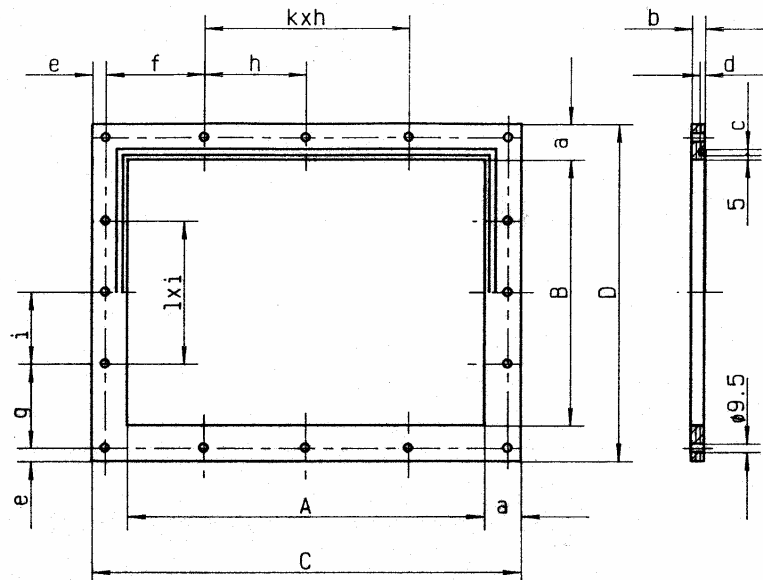
Standard Abmessungen wie Kanäle.

* Mass L richtet sich nach der Grösse der beiden Querschnitte.

Flansch eckig CN

Massbild
Material

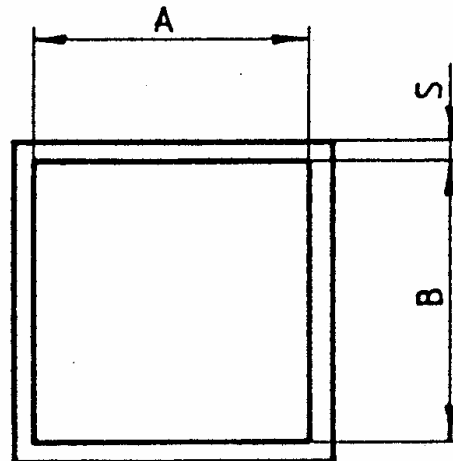
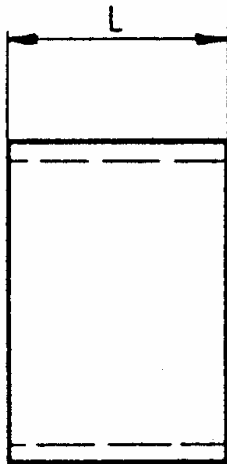
Nr. 1.046
PVC / PP / PPs / PE



| A / B | C / D | a | b | c | d | e | f / g | h / i | k / l |
|-------|-------|----|----|---|---|----|-------|-------|-------|
| 110 | 170 | 30 | 8 | 5 | 3 | 10 | 75 | 0 | 0 |
| 150 | 210 | 30 | 8 | 5 | 3 | 10 | 80 | 0 | 0 |
| 200 | 260 | 30 | 10 | 5 | 3 | 10 | 80 | 80 | 1 |
| 250 | 310 | 30 | 10 | 5 | 3 | 10 | 70 | 75 | 2 |
| 300 | 380 | 40 | 10 | 7 | 6 | 15 | 95 | 80 | 2 |
| 550 | 430 | 40 | 10 | 7 | 6 | 15 | 100 | 100 | 2 |
| 400 | 480 | 40 | 15 | 7 | 6 | 15 | 110 | 115 | 2 |
| 450 | 530 | 40 | 15 | 7 | 6 | 15 | 100 | 100 | 3 |
| 500 | 580 | 40 | 15 | 7 | 6 | 15 | 110 | 110 | 3 |
| 550 | 630 | 40 | 15 | 7 | 6 | 15 | 100 | 100 | 4 |
| 600 | 680 | 40 | 15 | 7 | 6 | 15 | 105 | 110 | 4 |
| 650 | 730 | 40 | 20 | 7 | 6 | 15 | 100 | 100 | 5 |
| 700 | 780 | 40 | 20 | 7 | 6 | 15 | 100 | 110 | 5 |
| 750 | 830 | 40 | 20 | 7 | 6 | 15 | 100 | 100 | 6 |
| 800 | 880 | 40 | 20 | 7 | 6 | 15 | 110 | 105 | 6 |
| 850 | 930 | 40 | 20 | 7 | 6 | 15 | 100 | 100 | 7 |
| 900 | 980 | 40 | 20 | 7 | 6 | 15 | 104 | 106 | 7 |
| 950 | 103 | 40 | 20 | 7 | 6 | 15 | 100 | 100 | 8 |
| 1000 | 108 | 40 | 20 | 7 | 6 | 15 | 105 | 105 | 8 |

Muffe eckig

Massbild Nr. 1.048
 Material PVC / PP / PPs / PE



| A oder B | L | PVC S | PP 7 PPs / PE S |
|-----------------|----------|------------------|----------------------------|
| 110 – 250 | 50 | 3 | 4 |
| 251 – 500 | 80 | 4 | 4 |
| 501 – 1000 | 80 | 5 | 5 |

Standard Abmessungen wie Kanäle.